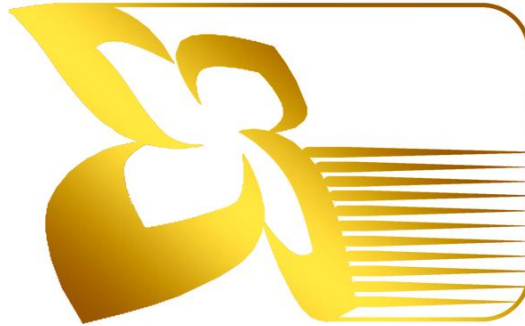




دستورالعمل راهنمای نصب افزونه ویژه پایانه فروش پیشخوان



پیشخوان الکترونیک ایرانیان

IEC-D-O-POS-011

IEC CO
www.iec24.com



نام مستند	دستورالعمل راهنمای نصب افزونه ویژه پایانه فروش پیشخوان
کد مستند	IEC - D - O - POS - 011
محل نگهداری	بایگانی واحد پرداخت
سطح محرمانگی	عادی
تعداد صفحات	۴
تاریخ آخرین بازنگری	۹۹/۰۵/۰۱
شماره بازنگری	۴

تهیه کننده: محمد جواد کامیاب	تایید کننده: سارا غفاری	تصویب کننده: خسرو سرپیری
امضاء	امضاء	امضاء
تاریخ	تاریخ	تاریخ

۱. عملیات نصب PC/POS

۱.۱. الزامات نصب PC-POS

۱.۱.۱. از مرورگر فایرفاکس نسخه های ۷۵ به بالا استفاده نمائید.

۱.۱.۲. پوز و کامپیوتر در یک شبکه قرار داشته باشند.

۱.۱.۳. ساعت و تاریخ کامپیوتر صحیح باشد.

۱.۱.۴. تنها یکبار نسبت به نصب افزونه اقدام نمائید.

۱.۱.۵. دقت نمائید قبل از ورود به سامانه دستگاه کارت خوان را در حالت PC/POS قرار دهید. (دکمه F3 را فشار دهید وارد منوی PCPOS شده، سپس گزینه "اتصال به رایانه پیشخوان" را انتخاب کرده و پس از تایید حالت شبکه را انتخاب نموده و همچنین در صورت صحیح بودن آدرس آی پی ها و پورت دکمه تایید را فشرده که در این صورت دستگاه درحالت PCPOS قرار می گیرد.)

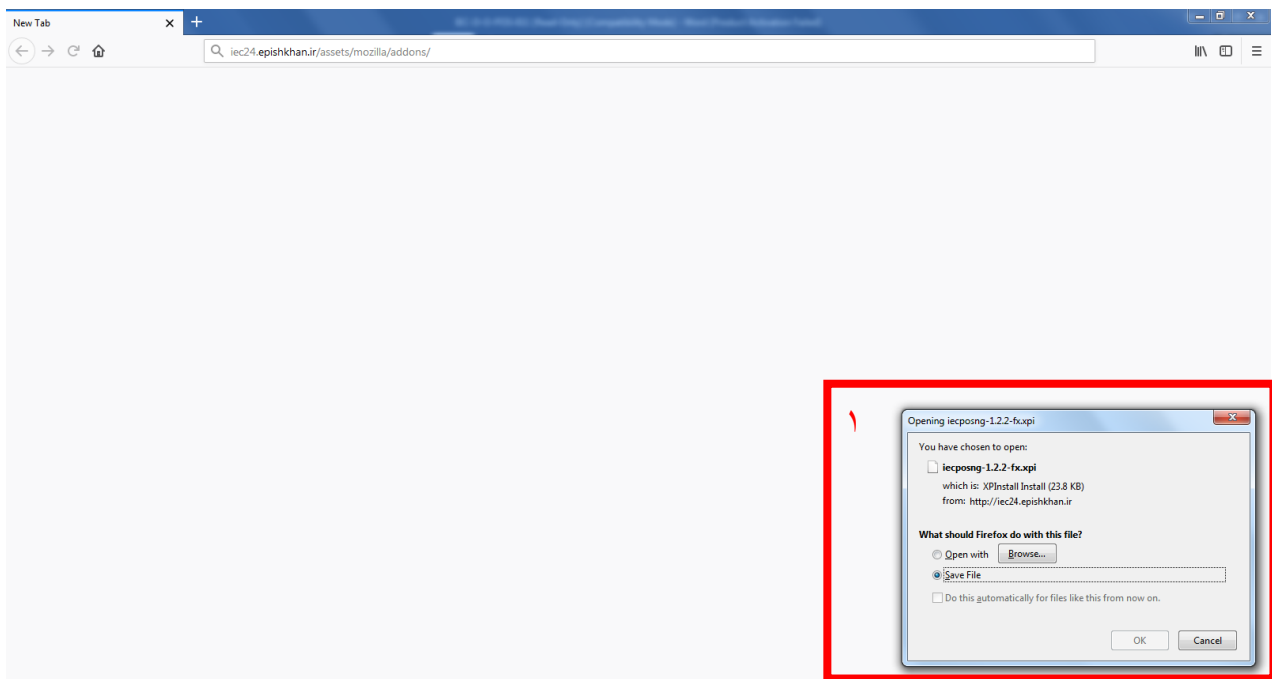
(تایید پورت ۵۴۳۲ → تایید آدرس آی پی → 622 → 0000 → F3)

۱.۱.۶. ستون مربوط به ارتباط با دستگاه در سامانه نمایش داده می شود. این منو اطلاعات مربوط به ارتباط با پوز را بررسی و همچنین خطاهای احتمالی را اطلاع رسانی می کند.

۱.۲. در مرحله اول جهت دریافت فایل افزونه (addons) از لینک زیر اقدام نمائید.

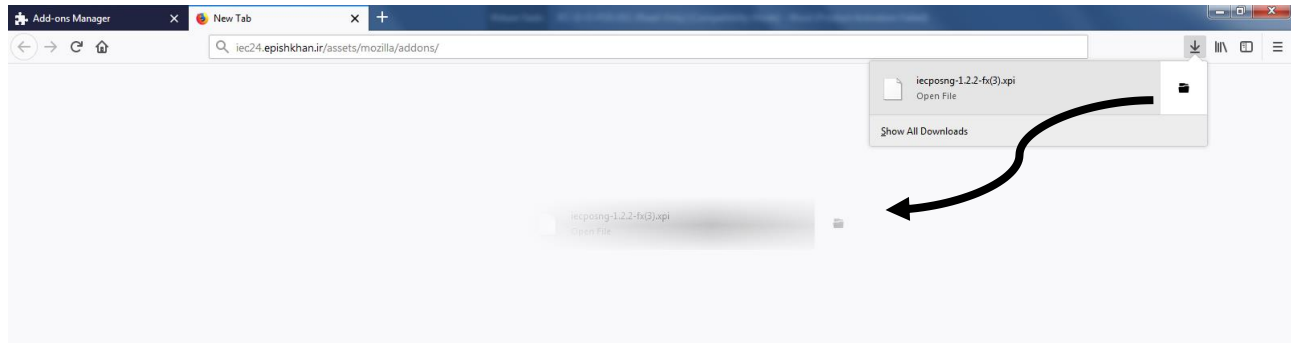
<http://iec24.epishkhan.ir/assets/mozilla/addons/>

۱.۳. پس از انتخاب لینک بالا پنجره مطابق تصویر ۱ نمایش داده می شود که با انتخاب گزینه OK فایل افزونه (Add-ons) را می توانید دریافت نمائید.



۱,۴. فایل را از داخل منو مربوطه (منو دانلود مرورگر) بوسیله موس به صفحه مرورگر منتقل نمایید. (Drag)

بصورت ساده تر فایل را با موس گرفته و بر روی صفحه نمایش رها نمایید.

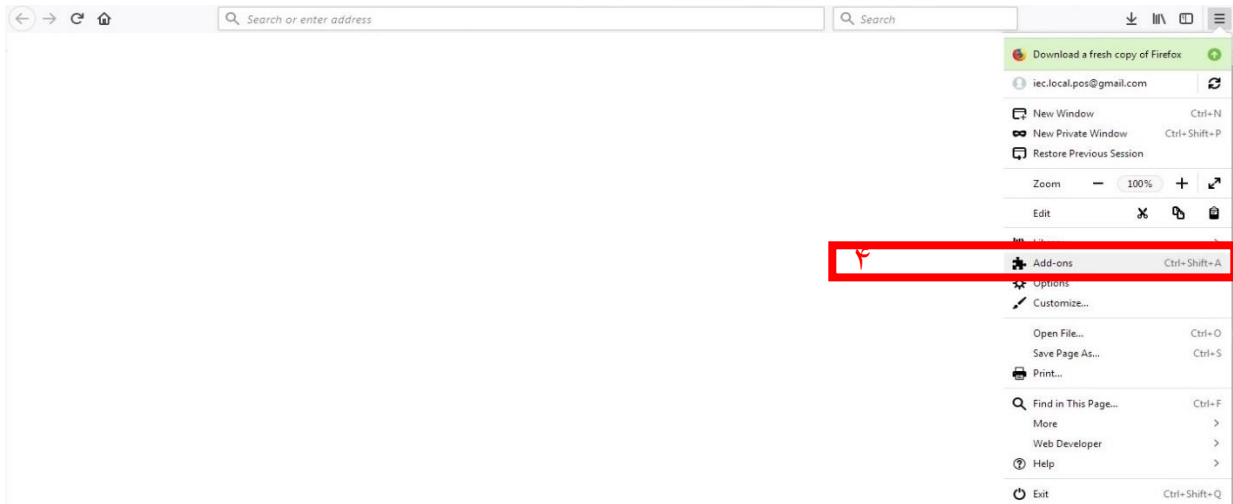


۱,۵. سپس اقدامات لازم برای نصب افزونه را به شرح ذیل به انجام رسانید.

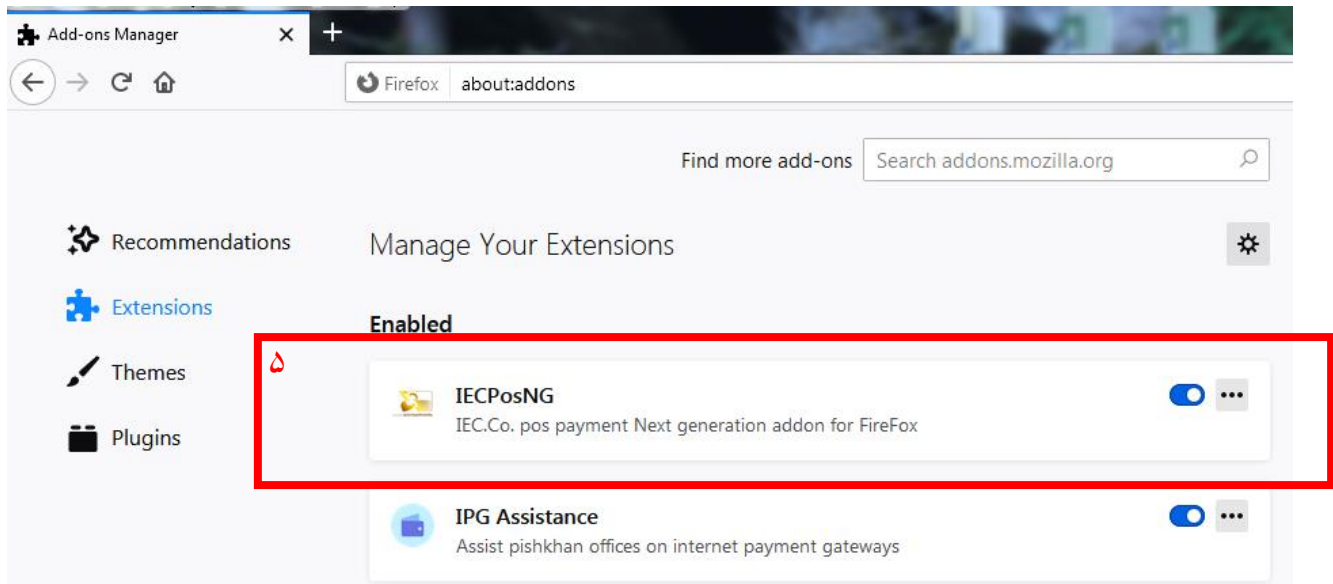
مطابق با تصویر شماره ۲ اعلامیه ای نمایش داده می شود. در برخی از نسخه ها از واژه نصب یا Install و یا در نسخه 66 از واژه Add استفاده شده است. گزینه Add را انتخاب نمایید تا افزونه نصب گردد. پس از نصب بر روی گزینه OK کلیک نمایید. (تصویر شماره ۳)



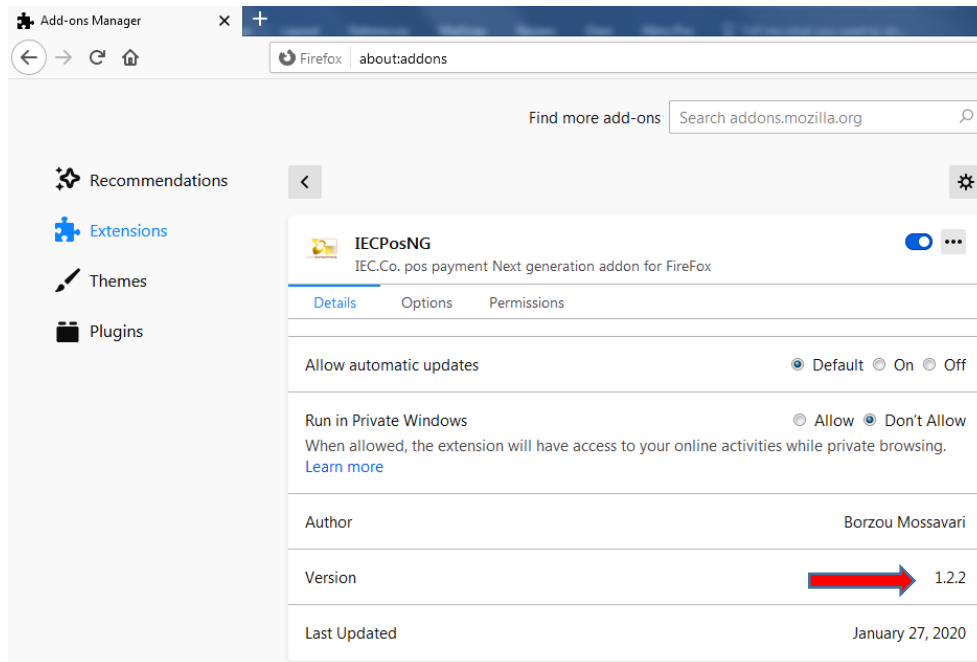
۱.۶. در بخش Menu مرورگر گزینه add-ons را انتخاب نموده (تصویر شماره ۴)



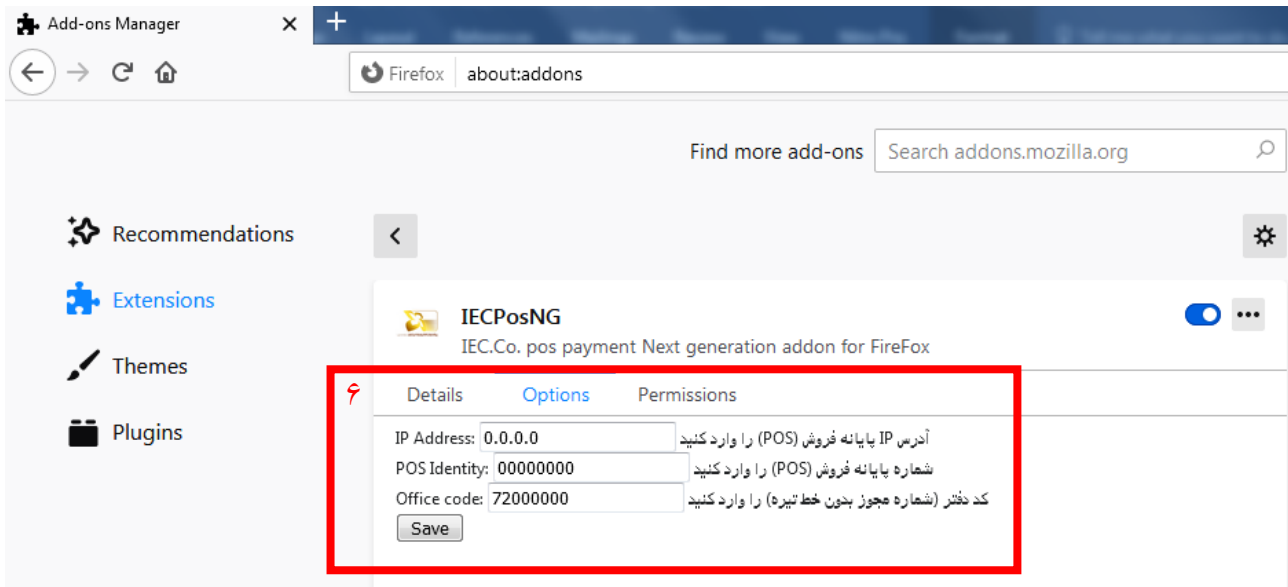
۱.۷. با انتخاب گزینه Extensions از منوی سمت چپ، بر روی افزونه IECPosNG کلیک نمائید (تصویر شماره ۵)



۱.۸. نسخه افزونه (Addons) را از بخش Details بررسی نمائید. (مطابق شکل زیر)



۱.۹. سپس با انتخاب گزینه Option فیلدهای مربوط به IP و شماره ترمینال و کد دفتر را تکمیل نمائید. (IP همان آدرس تنظیم شده برای دستگاه کارتخوان می باشد)



۱.۱۰. IP Address (آدرس آی پی دستگاه) و Pos Identity (شماره پایانه) و Office code (کد دفتر) در صفحه ابتدایی (اصلی) دستگاه کارتخوان قابل مشاهده می باشد.



۱.۱۱. پس از تکمیل فیلدهای موجود بر روی گزینه Save کلیک نموده و صفحه را ببندید.

۱.۱۲. به صفحه ابتدایی درگاه خدمت برگشته و صفحه را بروزرسانی (Refresh) نمایید.